



Adaptación al cambio climático en la UE

CONAMA, Madrid, Noviembre 2018

Manuel Carmona Yebra
Dirección General de Acción Climática
Comisión Europea



[ec.europa.eu/
clima/](https://ec.europa.eu/clima/)



[facebook.com/
EUClimateAction](https://facebook.com/EUClimateAction)



[twitter.com/
EUClimateAction](https://twitter.com/EUClimateAction)



[pinterest.com/
EUClimateAction](https://pinterest.com/EUClimateAction)



[youtube.com/
EUClimateAction](https://youtube.com/EUClimateAction)

Europa se calienta mas rapido

La temperatura media en Europa entre 2007 y 2016 fue **1.6°C** mas cálida que en el periodo preindustrial



1. PROYECTO PESETA
2. POLÍTICA DE ADAPTACIÓN EN LA UE

1. PROYECTO PESETA III: LA CIENCIA

PESETA: Projection of economic impacts of climate change in sectors of the EU based on a bottom up approach

¿Cuáles son los impactos más importantes?

¿Hay una distribución regional marcada?

¿Cuál es la diferencia entre escenarios de emisiones?

- 2°C
- Altas emisiones – RCP 8.5 a finales de siglo

Contexto – PESETA III

- Acuerdo de París 2015
- Evaluación de la estrategia de adaptación de la UE
- Estrategia a largo plazo de reducción de emisiones de la UE
- Mejorar el conocimiento sobre las consecuencias del cambio climático en Europa, a todos los niveles de gobierno

Enfoque metodológico PESETA III

- 2 escenarios comunes para todos los sectores analizados
- Análisis de impacto económico en solo algunos de los sectores
- Los impactos asumen que no hay adaptación en esos sectores
- Normalmente análisis estático

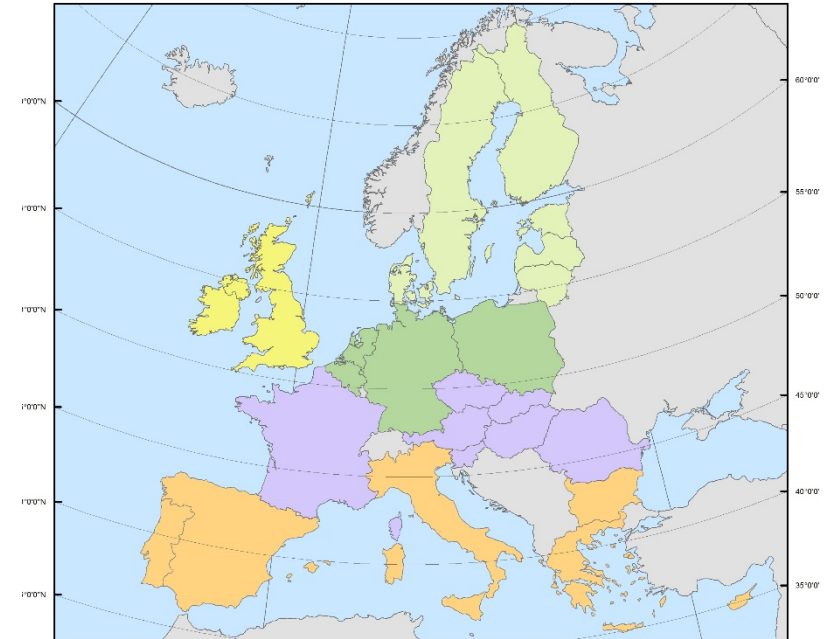
11 sectores

1. Agricultura
2. Demanda de energía residencial (calefacción y refrigeración)
3. Productividad laboral
4. Inundaciones fluviales
5. Inundaciones costeras
6. Salud
7. Sequía
8. Hábitats Mediterráneos
9. Agua
10. Incendios forestales
11. Infraestructura de transporte: vías navegables, puertos y aeropuertos



European
Commission

Grupos de Estados Miembros



Grouping of EU countries

- UK & IRELAND
- CENTRAL EUROPE NORTH
- CENTRAL EUROPE SOUTH
- NORTHERN EUROPE
- SOUTHERN EUROPE

0 165 330 660 990 1,320 km

© 2013 Copyright: European Commission, JRC-PT5
Coordinate Reference System: ETRS89 / Lambert Azimuthal Equal Area
Cartography: JRC-PT5/ECCEIT
© GeoGraphics for administrative boundaries
© GAUL - dataset (FAO)



JOINT RESEARCH CENTRE

Institute for Prospective Technological Studies (IPT5)

Agricoltura a 2°C

Without CO₂ Fertilisation

With CO₂ Fertilisation

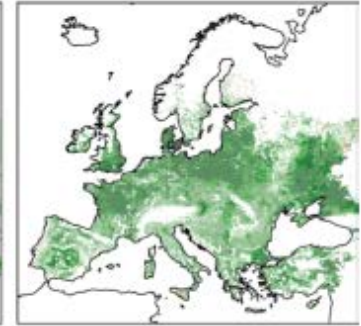
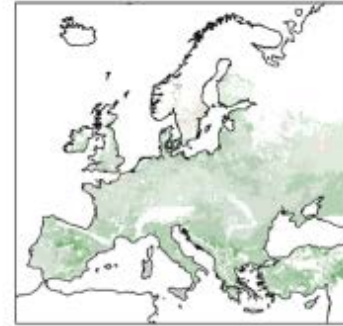
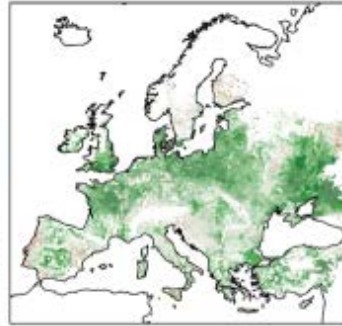
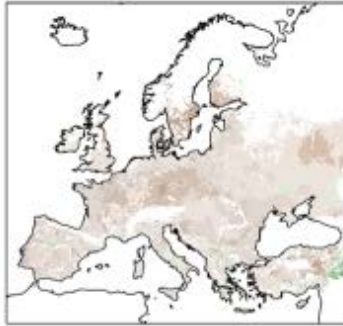
Irrigated

Rain-fed

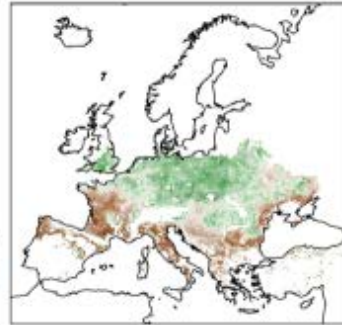
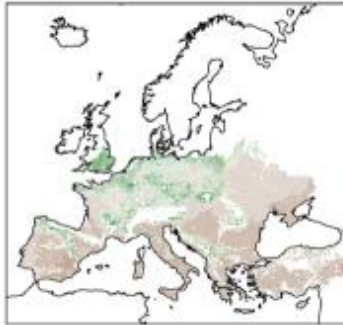
Irrigated

Rain-fed

Wheat

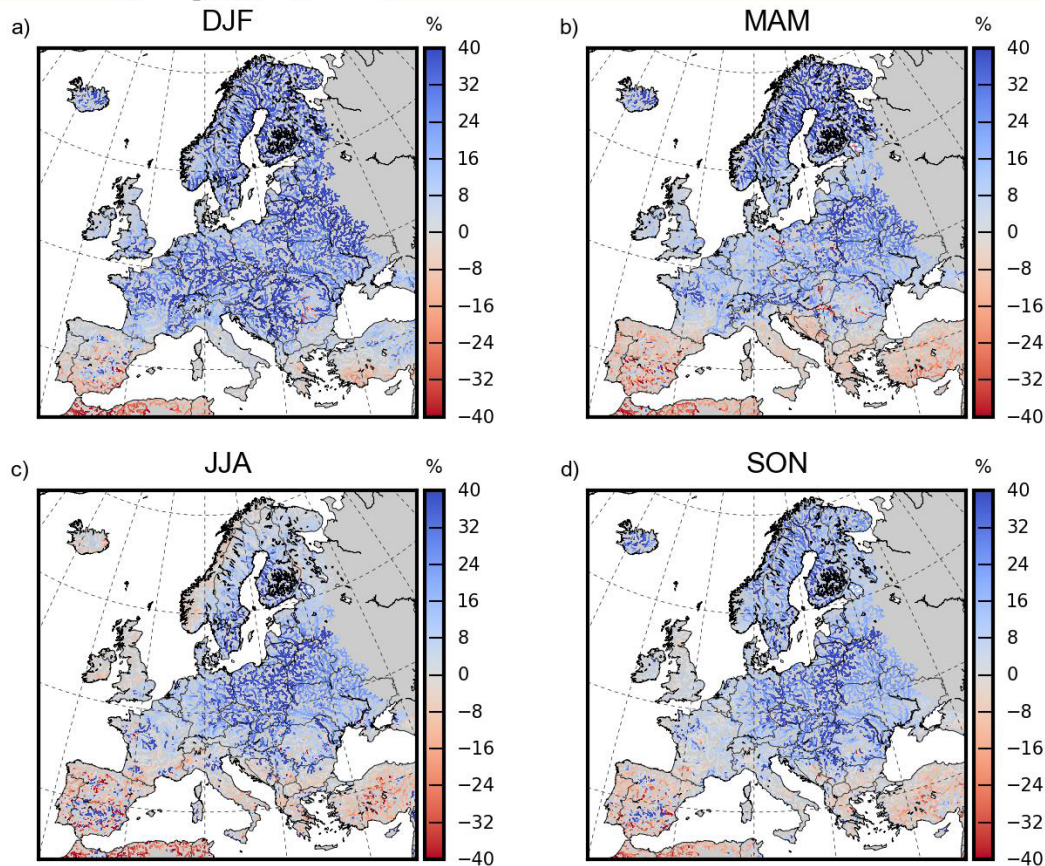


Maize

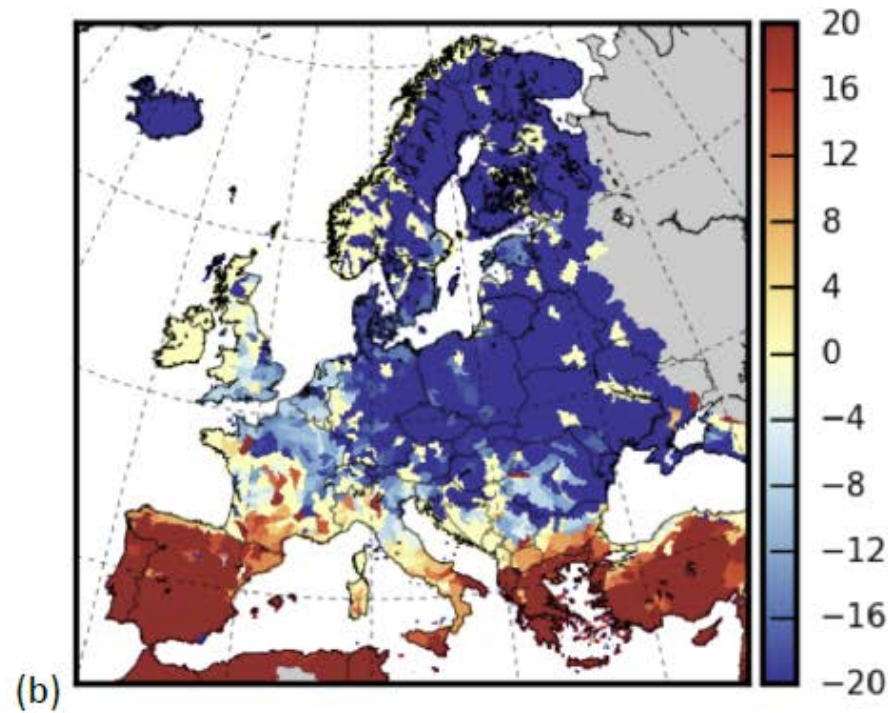
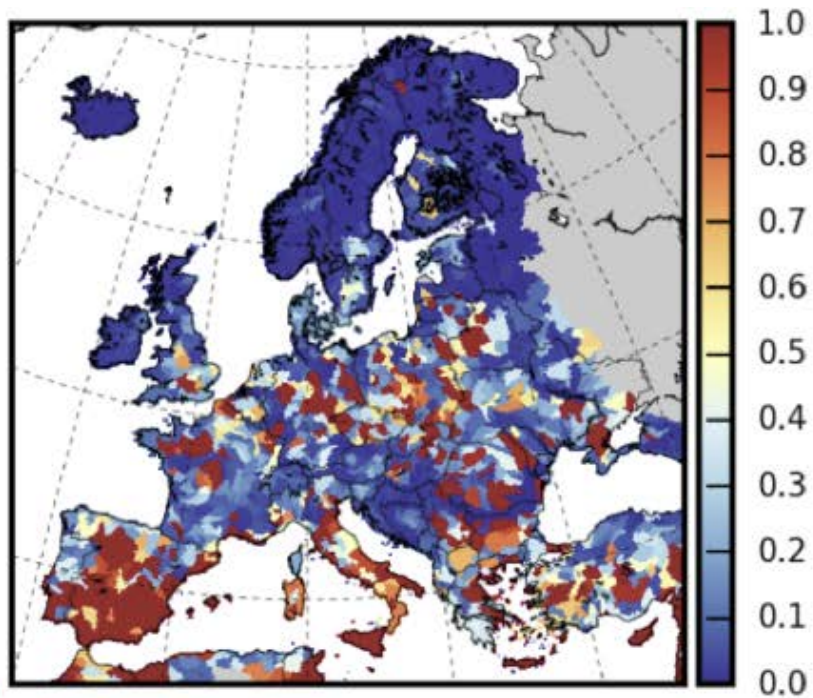




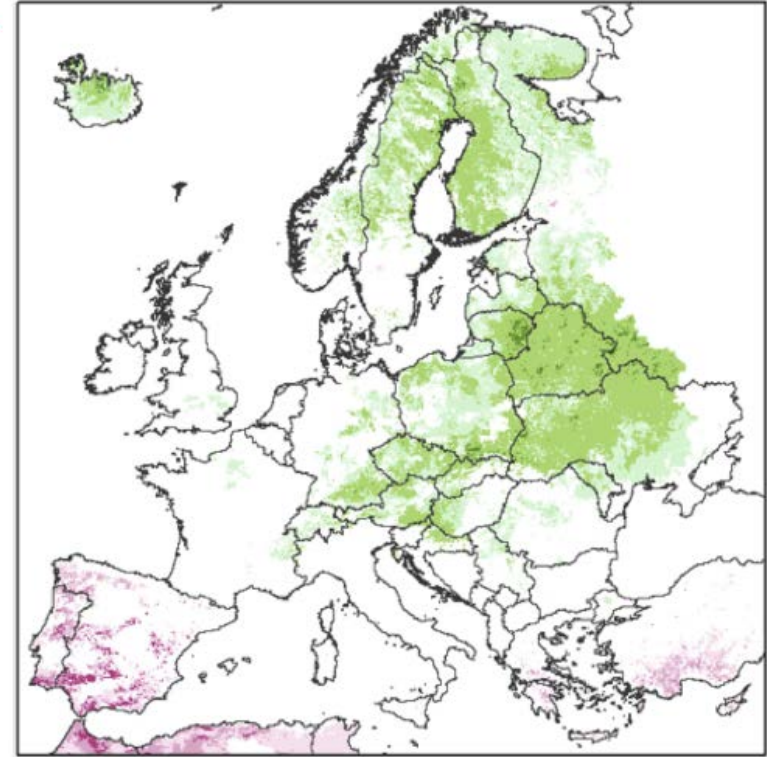
Qdo hidrológico a 2°C



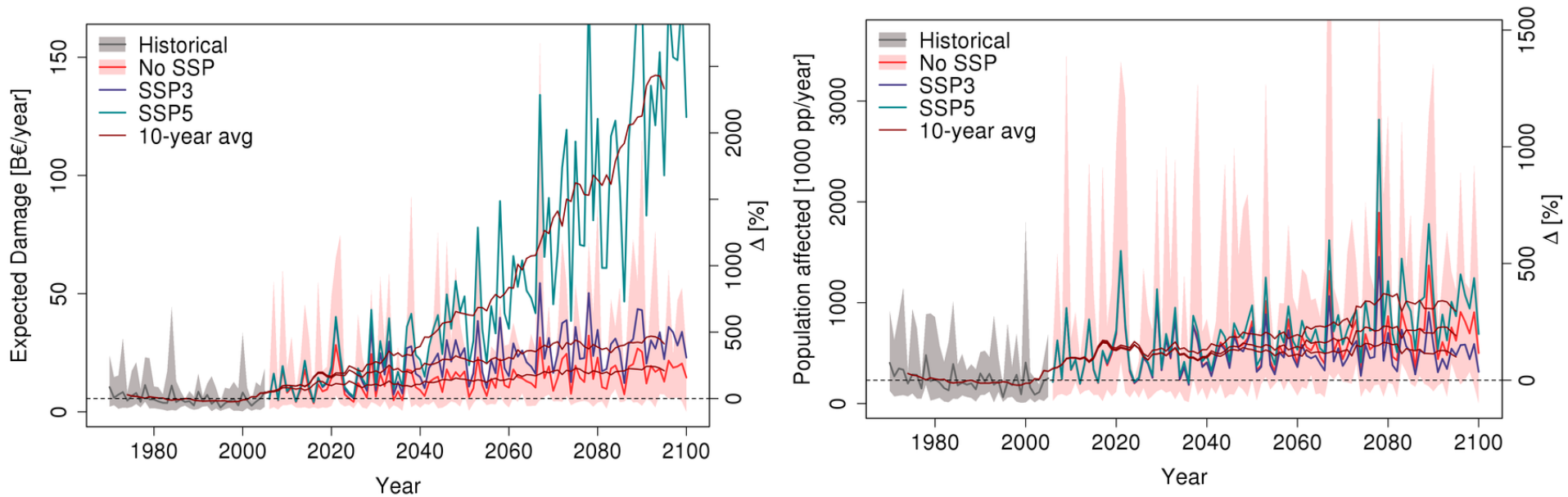
Escasez de agua a 2°C



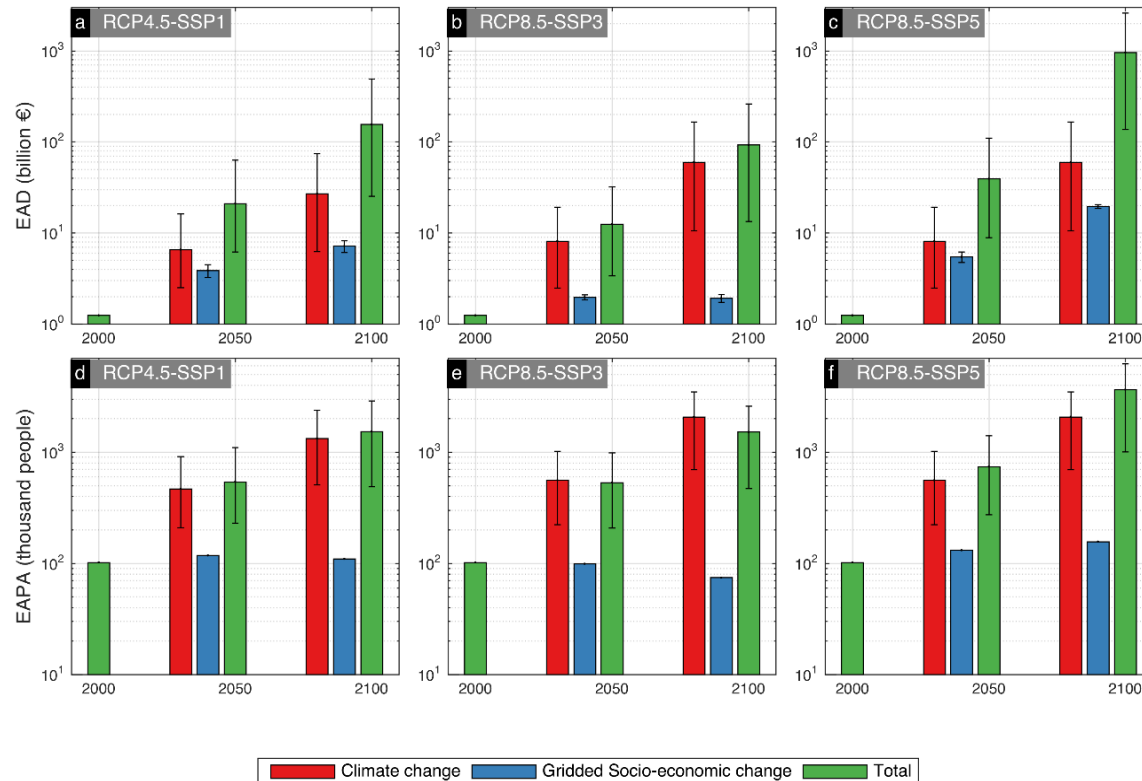
Sequía: Humedad del suelo a 2°C



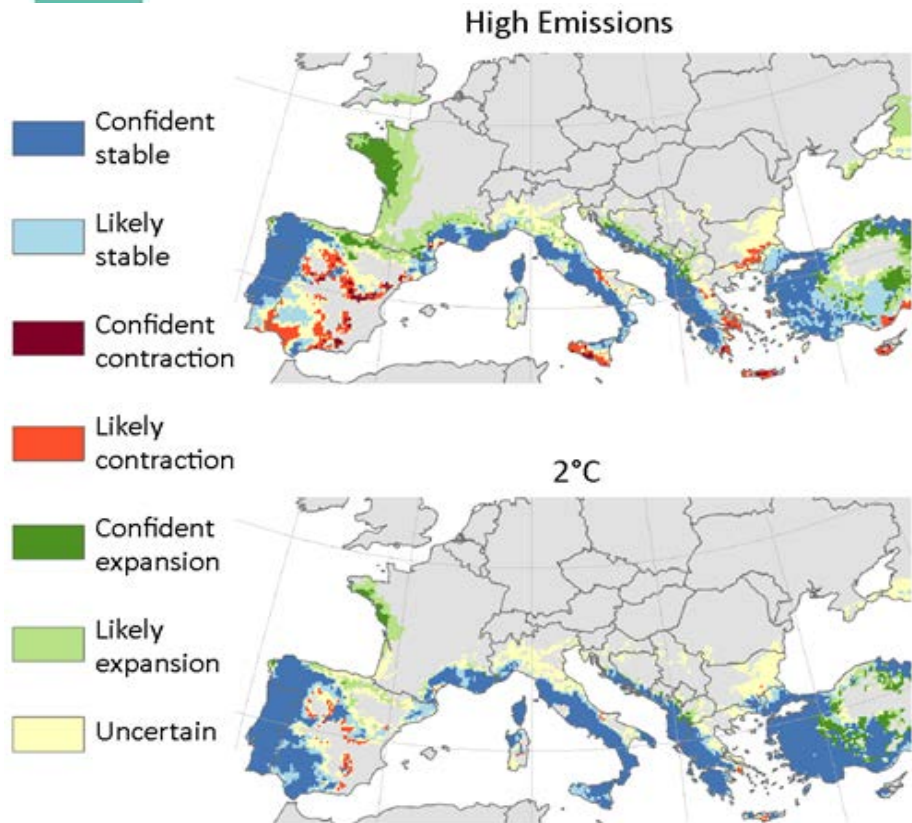
Inundaciones fluviales bajo altas emisiones RCP 8.5



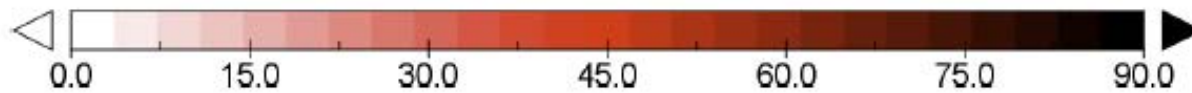
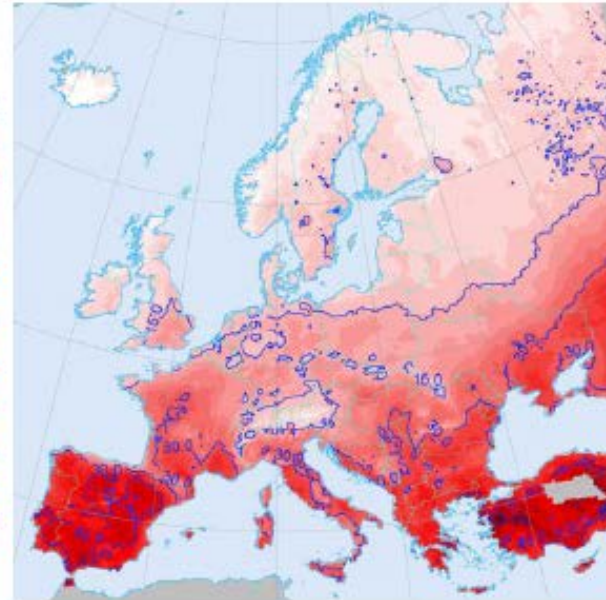
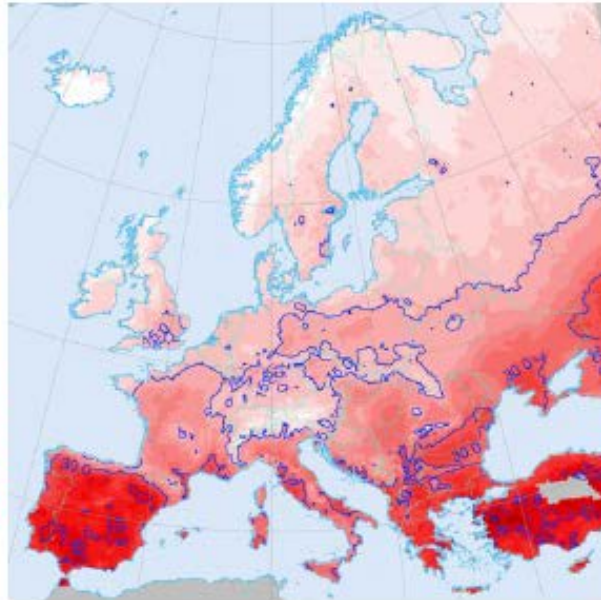
Inundaciones costeras



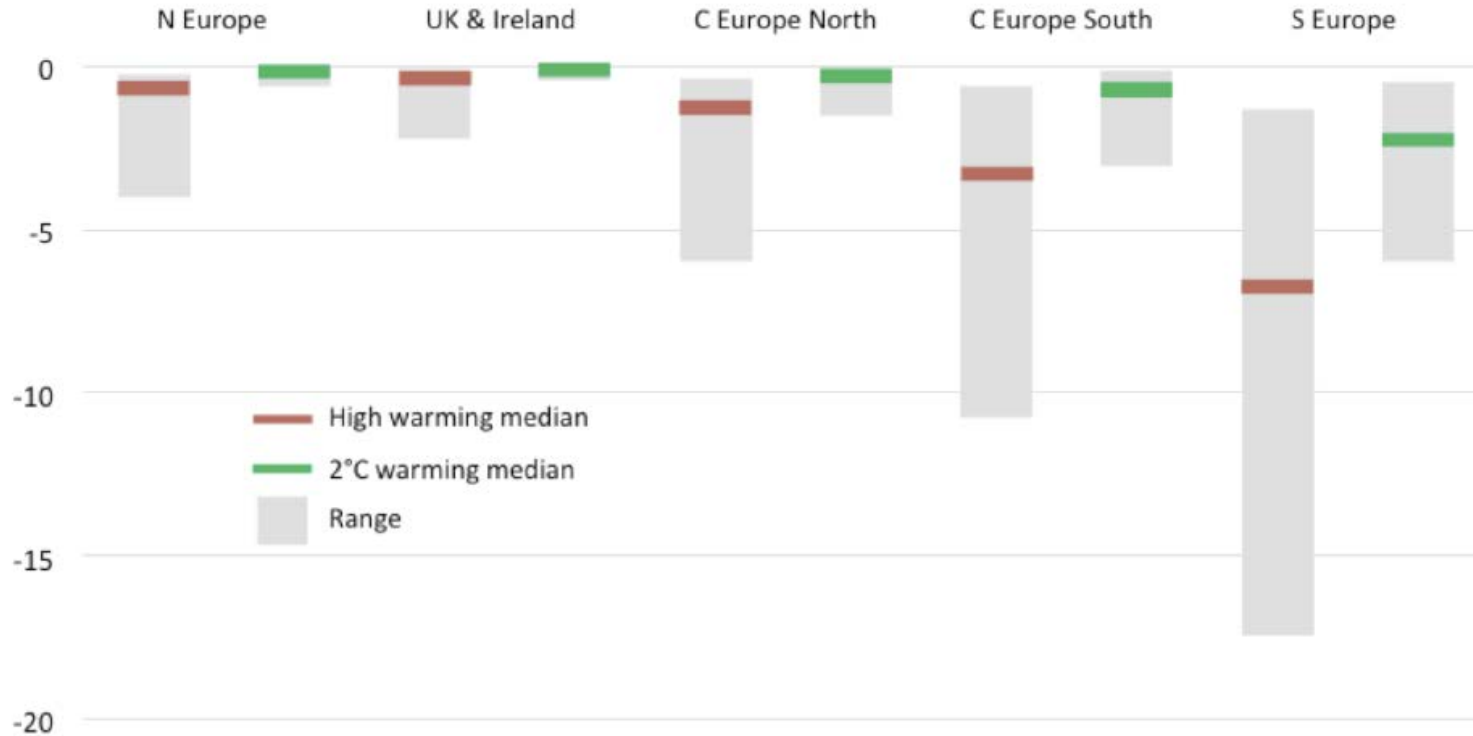
Habitats méditerranéens



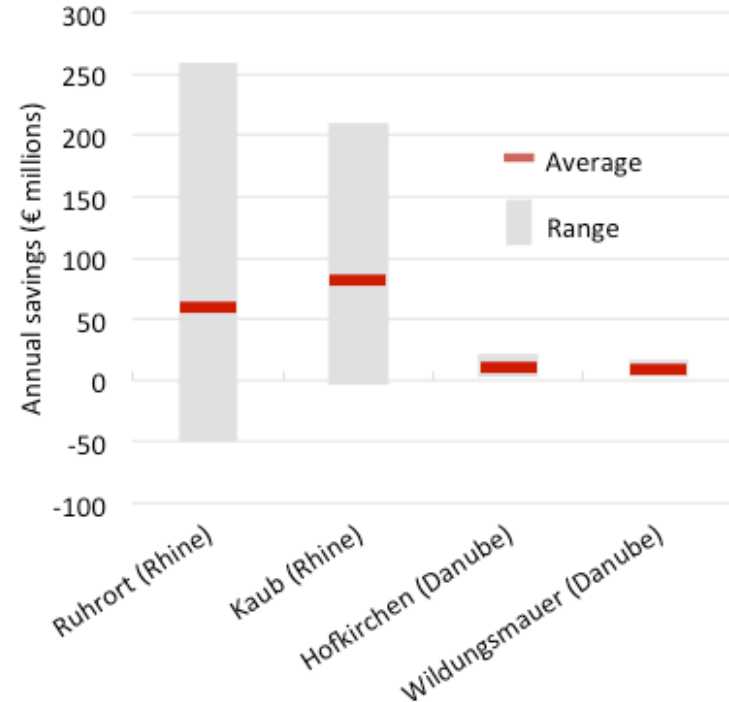
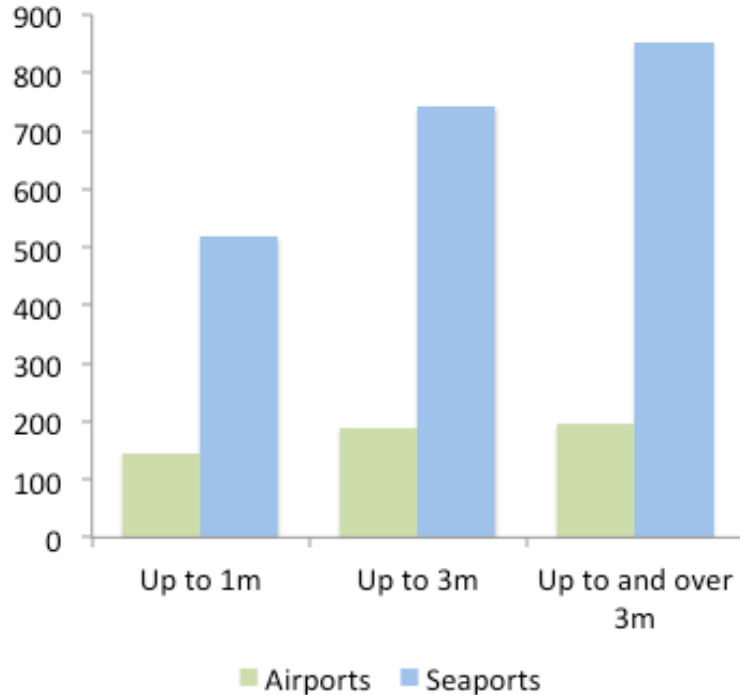
Incendios forestales



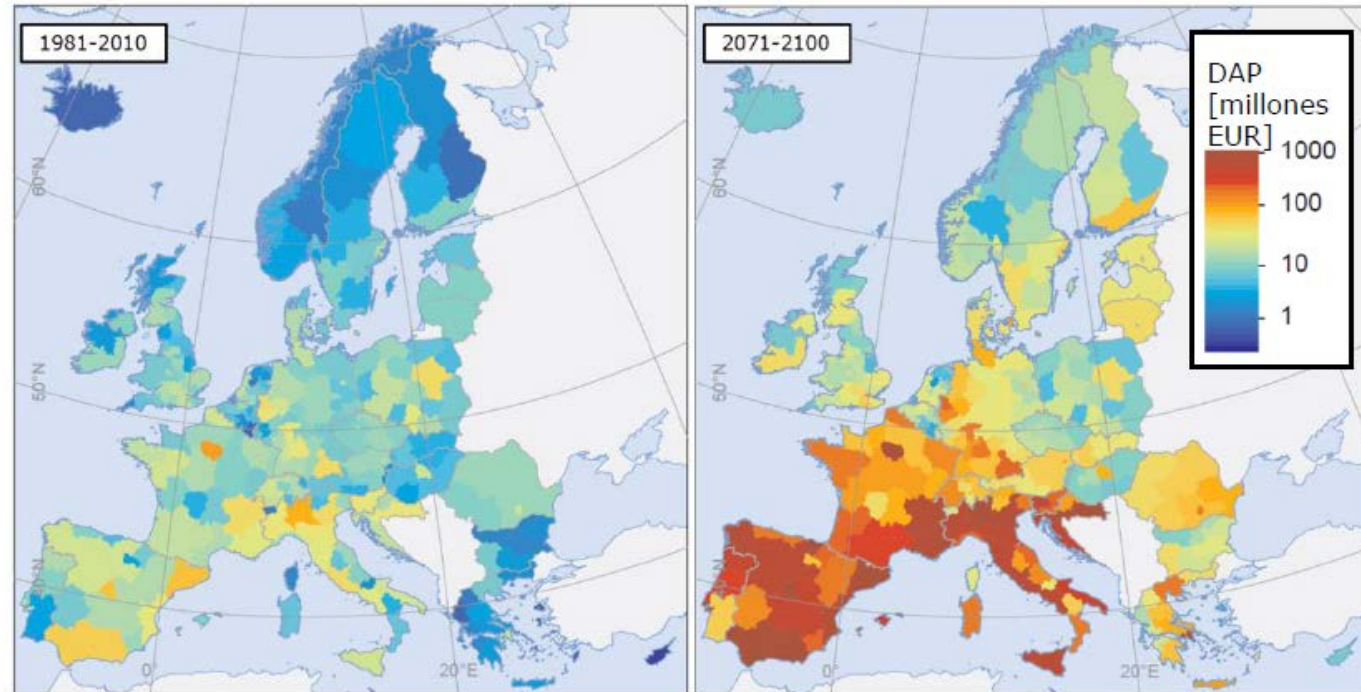
Productividad laboral al aire libre



Transporte (vías navegables, puertos y aeropuertos)



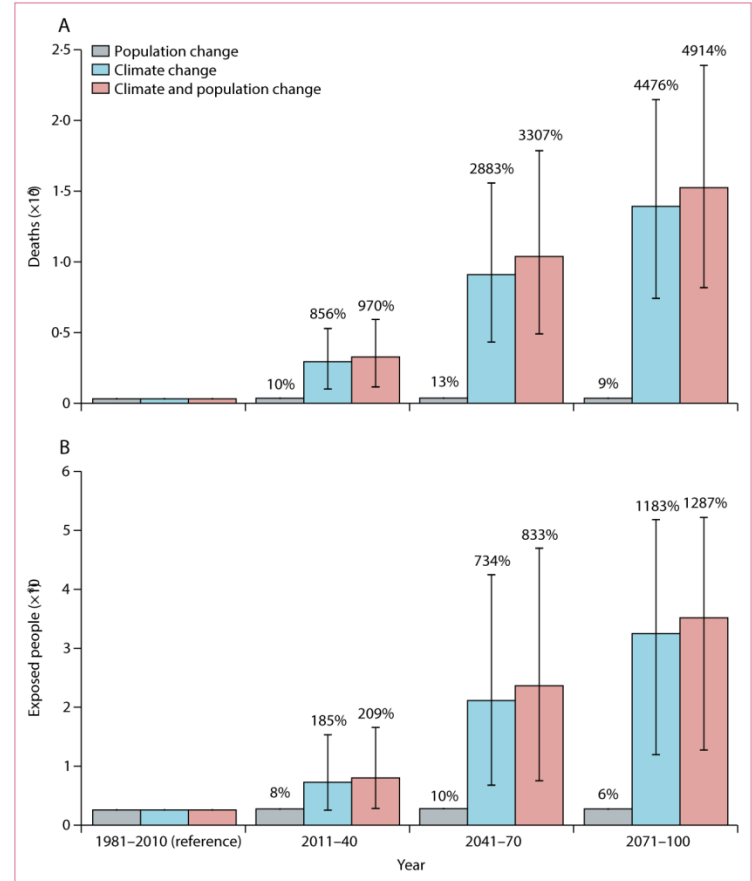
Daños anuales previstos para infraestructuras críticas



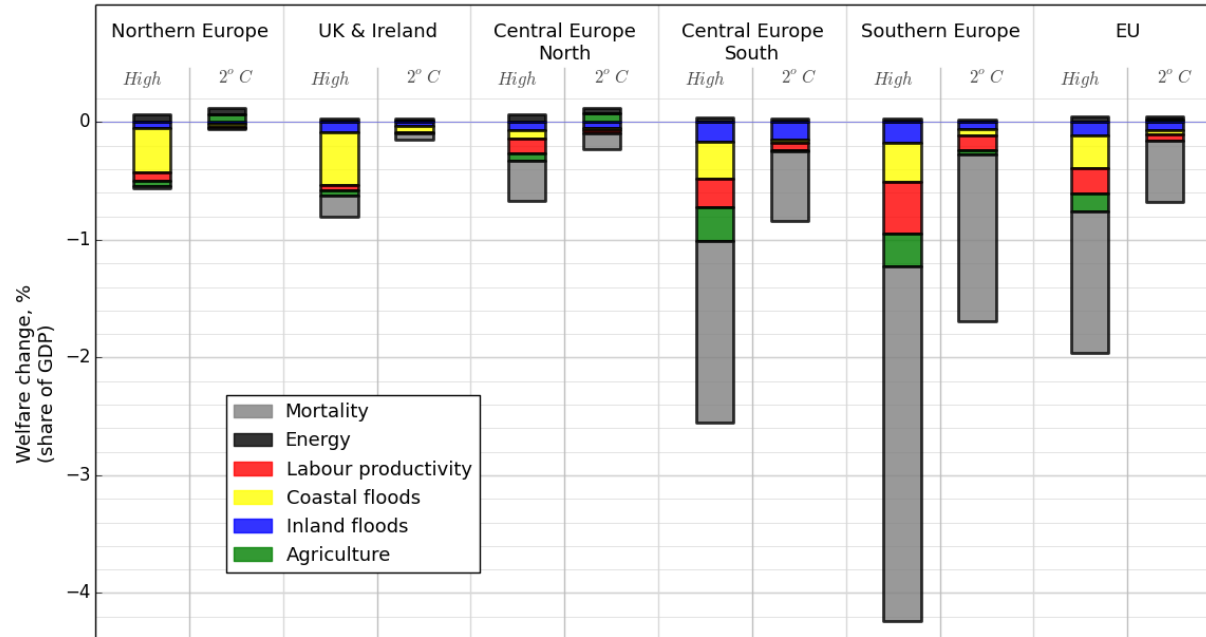


European
Commission

Salud (olas de calor) SRES A1B (emisiones moderadas)



Resultados económicos



Perdidas a finales de siglo

- 240.000 millones de Euros al año
- Es decir: 2% del PIB de la UE
- En 4 sectores, hasta un 20% de perdidas adicionales debido a efectos transfronterizos (spillover)

2. POLITICA DE ADAPTACION

EVALUACION DE LA ESTRATEGIA 2013

1. Pertinencia

- La necesidad de adaptarse al cambio climático es hoy más urgente y horizontal
- Alinearse con Acuerdo de París, Sendai y ODSs
- De planear estrategias nacionales a implementarlas
- Reforzar acción sub-nacional
- Mas evidencia de impactos a altas emisiones – reducción riesgo de desastres
- Involucrar más a empresas y sector seguros

2. Efectividad (resultados)

- En marcha hacia los objetivos específicos propuestos para 2020
- De 15 a 25 EM con estrategia nacional
- Mas de 60 proyectos LIFE
- Planes locales en 26% de las ciudades y 40% de las ciudades de mas de 150.000 habitantes
- Deficit de conocimiento: progreso, pero nuevos desafíos
- Éxito de Climate-ADAPT



2. Efectividad (resultados - continuacion)

- Progreso en la integración en fondos y políticas (PAC, Cohesión), menos en política marítima y de pesca y en el FSE
- Proyectos de infraestructura importantes deben ahora resistir al cambio climático
- Estándares infraestructuras alrededor de 2022
- Reciente actividad en seguros y finanzas: Plan de Acción para el Crecimiento Sostenible

3. Eficiencia (coste-beneficio)

- Menos evidencia, pero positiva
- Bajo coste administrativo, limitado a la Comisión Europea
- Otros costes a partes interesadas: voluntarios, por ejemplo condición para acceso a fondos europeos
- Seguimiento sin cargas innecesarias

4. Coherencia

- **Mucha coherencia con otras políticas de la UE**
- **Pero hay que mejorar:**
 - i. Integración acción nacional y sub-nacional (fuera del ámbito de la estrategia UE)
 - ii. Integración con marcos multilaterales (AP, Sendai, ODGs)
 - iii. Integración con políticas exteriores de la UE: comercio, inmigración (efectos transfronterizos)
 - iv. Coherencia interna – explotar sinergias entre actuaciones



5. Valor añadido de la UE

- Efecto integrador de distintos niveles de gobierno en Europa
- Claro efecto multiplicador en conocimiento: Horizon 2020, Centro Común de Investigación, Climate-ADAPT, Copernicus C3S
- Adaptación transfronteriza (macro-regiones)
- LIFE: papel catalizador y de demostración



El futuro

1. Esperamos reacciones a la evaluación y a PESETA III:
https://ec.europa.eu/clima/news/europe-ready-climate-impacts-commission-evaluates-its-strategy_en
<https://ec.europa.eu/jrc/en/news/climate-change-human-and-economic-outlook-europeans>
2. Estrategia de la UE de reducción de emisiones a largo plazo (LTS)
3. Nueva Comisión y Parlamento: Abril-Noviembre 2019
4. PESETA IV – final 2019

PESETA III

1. Impactos sustanciales - más evidencia económica necesaria pero la tendencia es clara
2. Distribución Norte-Sur de los impactos

POLITICA ADAPTACION EN LA UE

1. Evaluación confirma necesidad de ambición
2. 2019 año clave para la adaptación



Conecta con Acción Climática en la UE



[ec.europa.eu/
clima/](https://ec.europa.eu/clima/)



[facebook.com/
EUClimateAction](https://facebook.com/EUClimateAction)



[twitter.com/
EUClimateAction](https://twitter.com/EUClimateAction)



[pinterest.com/
EUClimateAction](https://pinterest.com/EUClimateAction)



[youtube.com/
EUClimateAction](https://youtube.com/EUClimateAction)